



**КОМИТЕТ ИМУЩЕСТВЕННЫХ ОТНОШЕНИЙ
АДМИНИСТРАЦИИ ПЕРМСКОГО МУНИЦИПАЛЬНОГО ОКРУГА**

РЕШЕНИЕ

о размещении объектов № 2499

Пермский край
Пермский округ

29.08.2024

Комитет имущественных отношений администрации Пермского муниципального округа разрешает Акционерному обществу «Газпром газораспределение Пермь» (ИНН 5902183841, ОГРН 1025900512670, почтовый адрес: 614000, г. Пермь, ул. Петропавловская, 43)

размещение объекта «Газопровод-ввод до границы земельного участка по адресу: Сибирский тракт 184, Бершеть с» (газопровод давлением до 1.2 Мпа, для размещения которого не требуется разрешения на строительство)

на землях государственная собственность на которые не разграничена

на срок 1 год

Местоположение: Пермский край, Пермский м.о., с. Бершеть

Приложение: схема предполагаемых к использованию земель или части земельного участка.

Особые условия использования:

1) При размещении газопровода учесть параметры ширины проезда улично-дорожной сети, во избежание сужения полосы отвода дороги.

2) При условии получения разрешения на производство земляных работ.

Председатель комитета

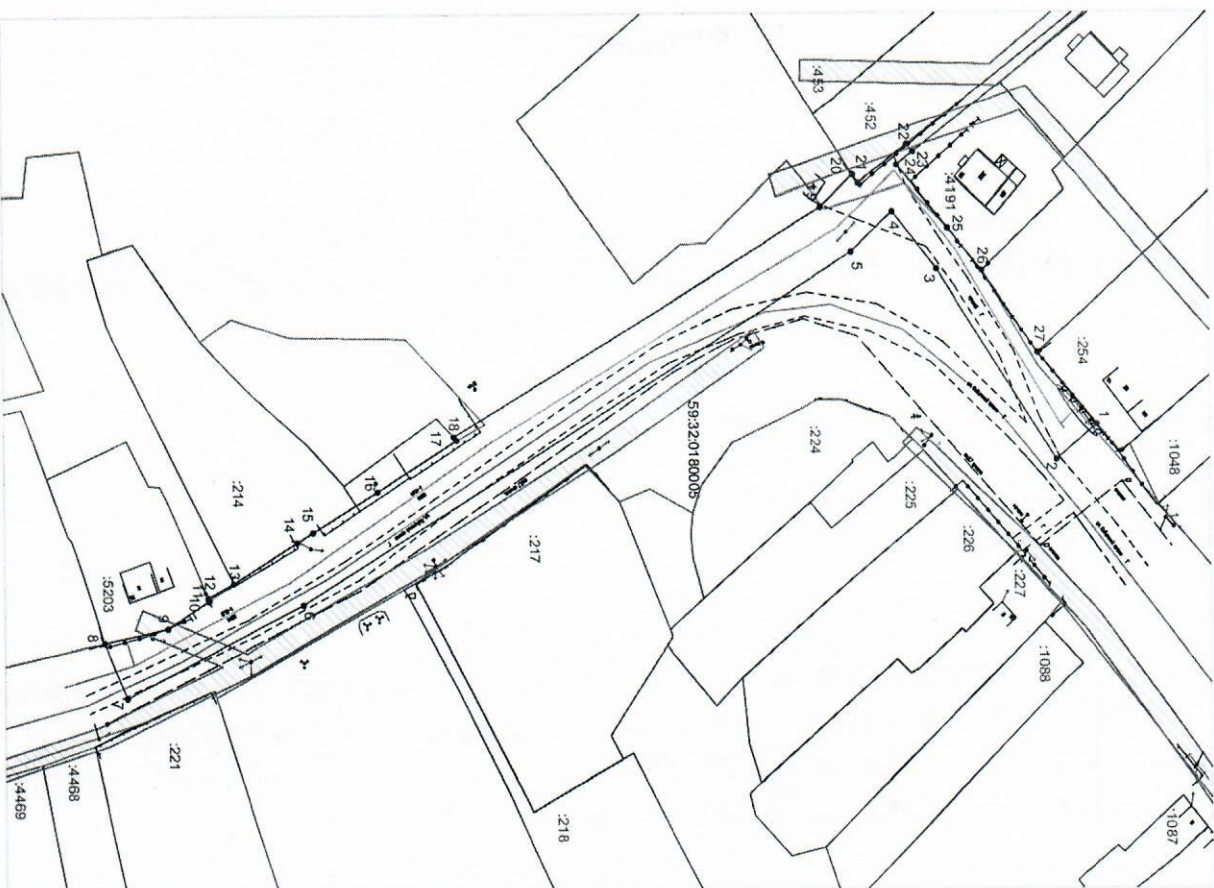


(подпись, печать)

Е.А. Демидова

Схема предполагаемых к использованию земель или части земельного участка

Объект: "Газопровод-ввод до границы земельного участка по адресу: Сибирский тракт 184, Бершеть с"
 Местоположение: Пермский край, Пермский м.о. с. Бершеть
 Площадь земель или части земельного участка, кв.м.: 2308
 Вид разрешенного использования земельного участка: отсутствует



Масштаб 1:1000

№ точки границы	Каталог координат (МСК-59), м	
	X	Y
1	485987,50	2239611,95
2	485979,57	2239618,69
3	485956,49	2239582,51
4	485948,05	2239572,07
5	485940,05	2239579,34
6	485932,93	2239645,81
7	485798,49	2239663,14
8	485794,06	2239652,77
9	485806,49	2239650,13
10	485814,48	2239644,99
11	485814,62	2239644,89
12	485814,39	2239644,38
13	485819,35	2239641,67
14	485831,75	2239663,98
15	485834,86	2239652,05
16	485847,39	2239624,30
17	485862,88	2239614,52
18	485862,27	2239613,86
19	485934,17	2239571,17
20	485940,49	2239565,43
21	485941,52	2239566,99
22	485950,95	2239559,76
23	485952,12	2239561,21
24	485949,00	2239563,61
25	485958,68	2239575,13
26	485965,27	2239582,86
27	485975,96	2239598,26

Описание границ смежных землепользователей:
 от т.1 до т.8, от т.12 до т.13, от т.18 до т.20, от т.22 до т.23, от т.26 до т.27 - земли неразмеченной государственной (муниципальной) собственности;
 от т.8 до т.12 - земельный участок с кадастровым номером 59:32:0180005:5203;
 от т.13 до т.18 - земельный участок с кадастровым номером 59:32:0180005:214;
 от т.20 до т.22 - земельный участок с кадастровым номером 59:32:0180005:452;
 от т.23 до т.26 - земельный участок с кадастровым номером 59:32:0180005:4191;
 от т.27 до т.1 - земельный участок с кадастровым номером 59:32:0180005:254.

- Условные обозначения:**
- 1 — граница предполагаемых к использованию земель или части земельного участка
 - 2 — граница земельного участка ранее учтенного в ЕТРН
 - 59:32:0180005 — кадастровый номер квартала
 - 221 — кадастровый номер земельного участка в кадастровом квартале
 - проектируемый газопровод-ввод
 - существующий газопровод
 - граница зон с особыми условиями использования территории, установленная в ЕТРН

Заявитель: Косачев О.В., по доверенности
 (подпись, расшифровка подписи) № 2066 от 08.12.2023г.
 МП: _____
 (для юридических лиц и ИП)